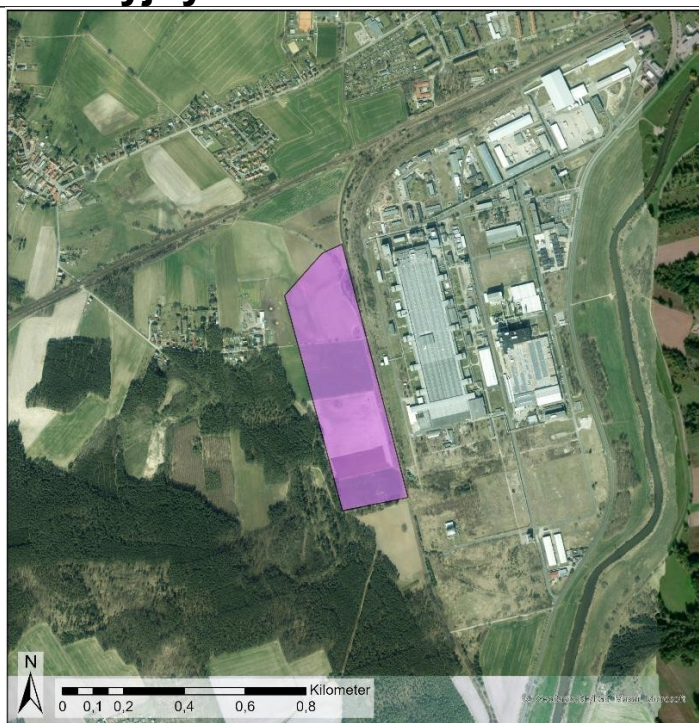


Arkusz egzaminacyjny nr 4: Guben

Nazwa	IG Guben Süd	
Powierzchnia	ok. 18 ha	
Lokalizacja	Brandenburgia, na zachód od drogi B112	
Ogólna ocena** / ocena środowiskowa	<div>Nieznaczący wpływ</div>	
	<div>Warunkowo odpowiednie</div>	
	<div>Znaczący negatywny wpływ</div>	
Cele ochrony środowisk a	Program rozwoju regionalnego	LEP HR 2019: brak
	Plan regionalny	brak
	Plan zagospodarowania przestrzennego	Plan zagospodarowania przestrzennego miasta Guben, przedstawiony głównie jako powierzchnia użytkowa o przeznaczeniu komercyjnym
	Plan zagospodarowania przestrzennego	brak prawnie wiążącego planu zagospodarowania przestrzennego, plan zagospodarowania przestrzennego nr 34 „Obszar przemysłowy Guben Południe – rozbudowa zachodnia (w trakcie procedury), granice na obszarach brzegowych nie są identyczne



Inwentaryzacja, potencjalne konflikty, środki zapobiegające/minimalizujące/kompensujące, negatywne skutki realizacji planu i braku jego realizacji				
Obiekt chroniony	Stan obecny / Wrażliwość	Utrudnienia / możliwe konflikty	Środek dotyczący VMA*	Ocena**
Gleba/ powierzchnia	- Vega-Gleye, Gley-Vegen i Auenhumusgleye zgodnie z BÜK 300 - Wartości gleby przeważnie między 30 a 50, na zachodzie > 50 - Wrażliwość na zagęszczenie przeważnie niska do średniej	Zajęcie powierzchni wraz z ponownym uszczelnieniem około 16 ha -> utrata funkcji gleby	Odpieczętowanie (M10)	↔
Woda	- GWK „Lausitzer Neiße” (DEGB_DEBB_NE-5) - OWK „Lausitzer Neiße 70” (DERW_DEBB674_70) ok. 660 m na wschód - HWRG „Obszar dorzecza Łużyckiej Nysy” (DEBB_RG_674_103) ok. 600 m na wschód - Współczynnik przesiąkania 50 do 100 mm/a - Odległość od poziomu gruntu < 1 m do 2 m u GOK	Zmniejszenie tworzenia się nowych zasobów wód gruntowych -> brak istotnego wykorzystania	Zatrzymywanie opadów/ścieków (M17), infiltracja (M13)	↔

Inwentaryzacja, potencjalne konflikty, środki zapobiegające/minimalizujące/kompensujące, negatywny wpływ w przypadku realizacji planu i braku realizacji				
Obiekt chroniony	Stan / Wrażliwość	Utrudnienia / możliwe konflikty	Środek dotyczący VMA*	Ocena**
Rośliny/ różnorodność biologiczna (obszary chronione)	<ul style="list-style-type: none"> - ok. 600 m na południowy wschód, ok. 900 m na południowy zachód i ok. 1,2 km na północ od obszaru obszaru FFH „Oder-Neiße Ergänzung” - FFH-LRT w odległości ok. 450 m - Powierzchnia: głównie grunty rolne; od wschodu graniczy z pasem drzew, a od zachodu z lasem - Obciążenie przez „obszar przemysłowy Guben Süd” na południowym wschodzie między obszarem docelowym a obszarem FFH obszarem 	<ul style="list-style-type: none"> - Wykorzystanie gruntów rolnych - brak konfliktów z obszarami chronionymi 	Kompensacja ingerencji w zakresie ochrony przyrody (M10)	
Zwierzęta/różnorodność biologiczna	<ul style="list-style-type: none"> - Można spodziewać się występowania ptaków lęgowych na terenach rolniczych, np. skowronka polnego (<i>Alauda arvensis</i>), - Można spodziewać się występowania ptaków gniazdujących w drzewostanie na obrzeżach terenów. - Nie można wykluczyć występowania gatunków ptaków wrażliwych na zakłócenia, takich jak np. kania ruda (<i>Milvus milvus</i>) w okolicy obszaru. - Nadaje się jako siedlisko łowieckie dla gatunków nietoperzy, w sąsiednich strukturach brzegowych może nadawać się jako miejsce schronienia. - Możliwe występowanie gadów, takich jak ściśle chroniony jaszczurka zwinka (<i>Lacerta agilis</i>) wzdłuż wschodniej linii kolejowej i innych struktur liniowych. - Nie można wykluczyć występowania płazów (rów we wschodniej części obszaru). 	<ul style="list-style-type: none"> - Utrata siedlisk dla grup gatunków ptaków lęgowych i ewentualnie gadów - Zakłócenia dla gatunków ptaków wrażliwych na zakłócenia 	<p>Zapobieganie:</p> <ul style="list-style-type: none"> -Regulacja terminów budowy dla ptaków lęgowych i gadów (M6.2) -Przestrzeganie stref ochrony gniazd w okresie lęgowym (M6.3) <p>Kompensacja (M6.4):</p> <ul style="list-style-type: none"> - Optymalizacja siedlisk dla gatunków ptaków lęgowych na terenach otwartych 	↔
Człowiek	<p>Powierzchnia komercyjna</p> <ul style="list-style-type: none"> - Budynki mieszkalne (zróżnicowane przeznaczenie) w odległości ok. 70 m - Teren mieszkalny w odległości ok. 300 m - Tereny rekreacyjne w odległości ok. 460 m (ogrody działkowe) - Zanieczyszczenie spowodowane przez obszar przemysłowy Guben-Süd 	<p>Potencjalne konflikty związane z emisją hałasu i zanieczyszczeń powietrza można uniknąć poprzez utworzenie stref buforowych i terenów zalesionych</p>	<p>Utworzenie strefy buforowej na zachodzie (M4), redukcja hałasu i zanieczyszczeń powietrza (M3)</p>	↔

Inwentaryzacja, potencjalne konflikty, środki zapobiegające/minimalizujące/kompensujące, negatywny wpływ w przypadku realizacji planu i braku realizacji				
Obiekt chroniony	Stan / Wrażliwość	Utrudnienia / możliwe konflikty	Środek dotyczący VMA*	Ocena**
Klimat / powietrze	<ul style="list-style-type: none">- Cała powierzchnia: główny nacisk na zapewnienie jakości powietrza, obszar północny: unikanie użytkowania powodującego emisje przy gruncie, obszar południowy: zapewnienie terenów otwartych (należy szczególnie sprawdzić zmiany użytkowania)- Gleby mające wpływ na klimat ze względu na poziom wód gruntowych w pobliżu powierzchni- bezpośrednio na południe i zachód od lokalnego lasu ochronnego przed emisjami	Wykorzystanie terenów otwartych, jednak bez odniesienia do obszarów zabudowanych wymagających świeżego powietrza -> otaczające tereny otwarte służą jako kompensacja	—	↔
Dziedzictwo kulturowe i inne dobra materialne	<ul style="list-style-type: none">- ok. 1,6 km na północny wschód od zabytkowego ogrodu 09125148 („Miejsce Pamięci”)- brak zabytków archeologicznych/obszarów podejrzanych o zabytki archeologiczne	brak konfliktów	—	↔
Krajobraz	<ul style="list-style-type: none">- Obszar południowy na niewielkim obszarze w obrębie obszaru chronionego krajobrazu „Schlagsdorfer Waldhöhen”- brak obszarów zalesionych	<ul style="list-style-type: none">- Należy unikać wykorzystywania terenów chronionych poprzez wyznaczenie obszarów objętych zakazem zabudowy.- Zmiana krajobrazu w wyniku zabudowy -> Położenie w sąsiedztwie istniejących terenów przemysłowych	Należy unikać wykorzystywania obszaru LSG (M4)	↔
Wzajemne oddziaływania	Ważne efekty wzajemnego oddziaływania zostały już uwzględnione podczas analizy wpływu na poszczególne dobra chronione, dlatego też nie ma potrzeby przeprowadzania w tym miejscu bardziej szczegółowej analizy. analiza nie jest w tym miejscu konieczna.			
Uwagi i wskazówki				
Brak realizacji	W przypadku niewykonania przedsięwzięcia obszar pozostałby mozaiką (las, tereny zielone, tereny wodne i zabudowa) pełniącą funkcję ochrony powietrza i zaopatrzenia w świeże powietrze lub niezależnie od NZVL zrealizowano by zabudowę komercyjną i przemysłową w oparciu o obecnie opracowywany plan zagospodarowania przestrzennego.			
Alternatywy	Obszar ten bezpośrednio przylega do zabudowy komercyjnej/przemysłowej. Ograniczenie obszaru jest konieczne, aby uniknąć wykorzystania terenów LSG. Dalsze skutki można w wystarczającym stopniu zminimalizować poprzez wyznaczenie stref buforowych wokół obszarów zabudowy.			
Monitorowanie	Monitorowanie środków zapobiegawczych w zakresie ochrony gatunków przez nadzór budowlany ds. środowiska oraz wyznaczenie obszarów objętych zakazem/zmiana granic obszaru docelowego w celu ochrony obszaru chronionego krajobrazu.			
Ogólna ocena				
W celu realizacji inwestycji przemysłowej i komercyjnej oraz wykorzystania obszaru docelowego planuje się wykorzystanie różnych gruntów rolnych w sąsiedztwie istniejących obiektów komercyjnych i przemysłowych. Dostęp do inwestycji zapewni droga B112. Dzięki wdrożeniu środków VMA można uniknąć znacznego wpływu na środowisko naturalne.				

*VMA... Unikanie/minimalizacja/kompensacja, możliwe środki z konkretyzacją w kolejnych etapach planowania

**Znaczenie negatywnego wpływu w przypadku realizacji planu i ogólna ocena:

↓	Znaczne negatywne skutki	Możliwość znacznego negatywnego oddziaływania wymagającego monitorowania
→	Warunkowo odpowiednie	Występuje zakłócenie, ale ze względu na wartość dóbr chronionych, pomimo minimalizacji poprzez środki VMA, należy je uznać za warunkowo znaczące/tolerowane/wymagające kontroli warstwowej
↔	Nieistotne skutki	Skutki, które nie powodują wykrywalnych zmian w dobrach chronionych lub które można uniknąć, zminimalizować lub zrekompensować za pomocą standardowych środków.